

LE CONSEIL DE LA VIE ÉTUDIANTE

GUIDE EXPLICATIF

COORDINATION À LA VIE DE CAMPUS
CVC@FAECUM.QC.CA



F A É C U M

**FÉDÉRATION DES ASSOCIATIONS
ÉTUDIANTES DU CAMPUS
DE L'UNIVERSITÉ DE MONTRÉAL**

LE CONSEIL DE LA VIE ÉTUDIANTE

C'EST QUOI?

Le conseil de la vie étudiante (CVE) est l'une des quatre sous-instances de la FAÉCUM. Il s'occupe des affaires concernant la vie de campus à l'Université de Montréal.

Plus précisément, le CVE se consacre à la coordination des activités socioculturelles de la FAÉCUM telles que les intégrations, les activités de la rentrée d'automne, le carnaval d'hiver et plusieurs autres. En plus de son rôle en ce qui concerne les activités étudiantes, le CVE développe le discours de la Fédération qui devra être adopté par le conseil central concernant la vie de campus. Assister au conseil de la vie étudiante permet donc aux associations membres de se tenir informées des activités de campus à l'Université de Montréal.

QUI Y PARTICIPE?

Le conseil de la vie étudiante est présidé par la coordonnatrice ou le coordonnateur à la vie de campus (CVC) qui est généralement accompagné de la personne chargée de la coordination aux affaires associatives de la Fédération.

Il est composé des personnes déléguées de chacune des associations étudiantes membres de la Fédération (généralement la personne responsable de la vie étudiante). Chaque association y dispose d'un vote.

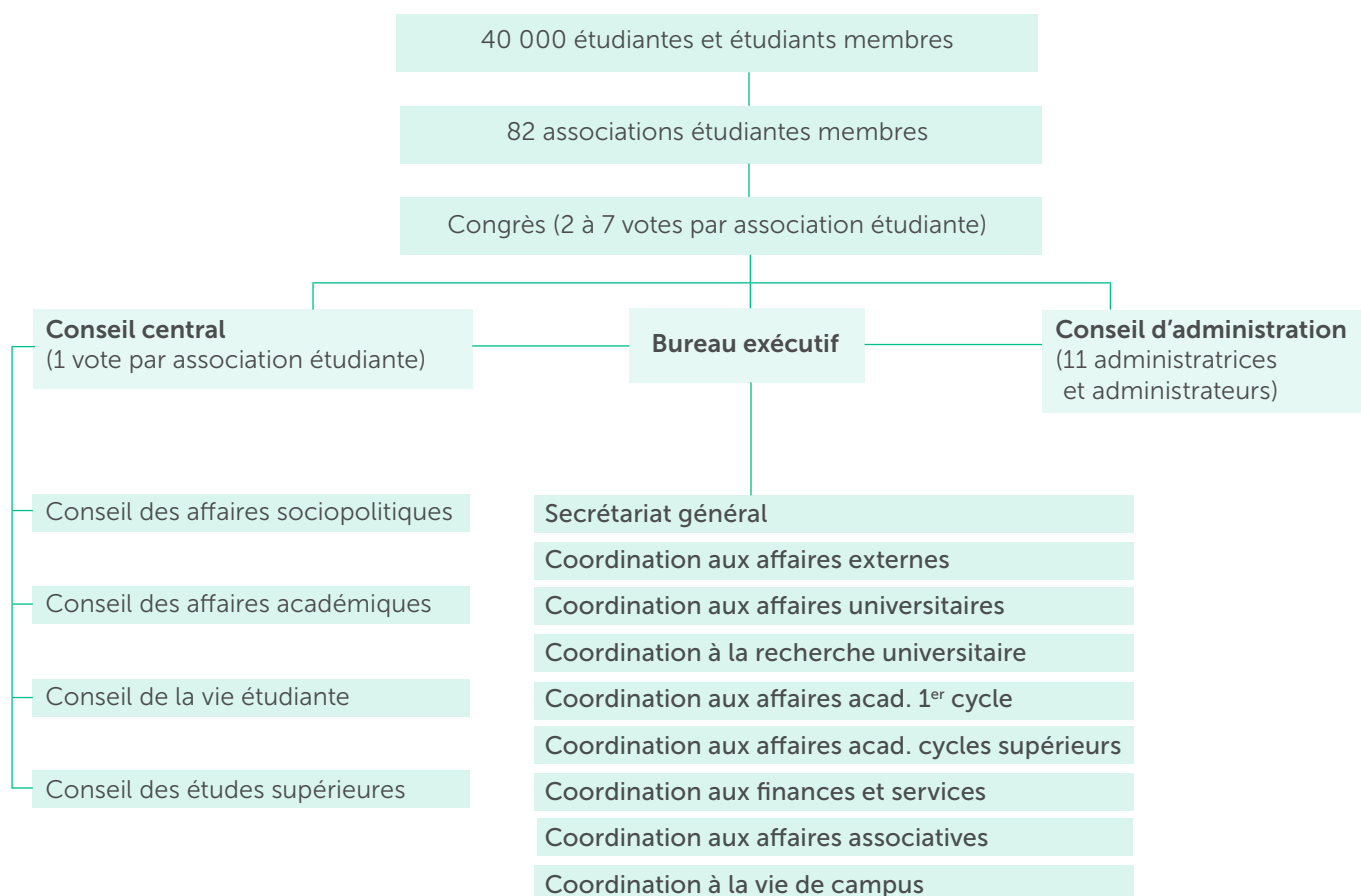
Il est très important que chaque association envoie au moins un représentant ou une représentante pour défendre les intérêts et points de vue de ses membres. La diversité des points de vue est une condition essentielle à la tenue de discussions constructives et à des prises de position réfléchies et représentatives de l'ensemble de la population étudiante de l'Université de Montréal.

POURQUOI Y PARTICIPER?

Pour être dynamique, la vie étudiante à l'Université de Montréal requiert une large participation de l'ensemble des associations étudiantes. Celles-ci défendent non seulement les droits et les intérêts de leurs membres, mais elles sont aussi le point à partir duquel s'articule l'essentiel de la vie étudiante. D'une part, le CVE permet que les efforts de chacune des associations puissent être multipliés. D'autre part, il est un lieu de rencontre permettant de coordonner l'organisation d'événements associatifs et de faciliter les partenariats entre différentes associations. De plus, certaines activités sont organisées par la FAÉCUM, mais requièrent le soutien de toutes les associations membres pour en assurer le succès. C'est le cas des activités de la rentrée comme le Pub, le Spectacle de la rentrée, les partys 2^e étage et le Carnaval d'hiver.

Enfin, de nombreux dossiers touchant directement la population étudiante et les associations membres de la Fédération sur des questions relatives aux activités sportives, culturelles et récréatives sont traités en CVE. La participation est donc primordiale pour soulever les problèmes ayant trait à la vie de campus et y apporter les solutions nécessaires.

L'ORGANIGRAMME DE LA FAÉCUM



VENEZ FAIRE ENTENDRE VOTRE VOIX!

POUR OBTENIR UN CALENDRIER PRÉLIMINAIRE
OU DE L'INFORMATION À PROPOS DES DOSSIERS
SUR LESQUELS LE CONSEIL DE LA VIE ÉTUDIANTE
TRAVAILLERA, ÉCRIVEZ À CVC@FAECUM.QC.CA.

FAECUM.QC.CA

