

# LE CONSEIL DE LA VIE ÉTUDIANTE

## GUIDE EXPLICATIF

**COORDINATION À LA VIE DE CAMPUS**  
CVC@FAECUM.QC.CA



**F A É C U M**

**FÉDÉRATION DES ASSOCIATIONS  
ÉTUDIANTES DU CAMPUS  
DE L'UNIVERSITÉ DE MONTRÉAL**

# LE CONSEIL DE LA VIE ÉTUDIANTE

## C'EST QUOI?

Le conseil de la vie étudiante (CVE) est l'une des quatre sous-instances de la FAÉCUM. Il s'occupe des affaires concernant la vie de campus à l'Université de Montréal.

Plus précisément, le CVE se consacre à la coordination des activités sociales, culturelles et sportives de la FAÉCUM. De plus, le CVE est en charge de développer le discours relatif à la vie de campus à l'Université de Montréal, qui devra être présenté et adopté par le conseil central. Assister aux séances du conseil de la vie étudiante permet donc aux associations étudiantes membres de se tenir informées des activités de campus à l'Université de Montréal.

## QUI Y PARTICIPE?

Le conseil de la vie étudiante est présidé par la personne élue à la coordination à la vie de campus (CVC) qui est généralement accompagnée de la personne élue à la coordination aux affaires associatives de la Fédération.

Il est composé des personnes déléguées de chacune des associations étudiantes membres de la Fédération (généralement les personnes responsables de la vie étudiante). Chaque association y dispose d'un vote.

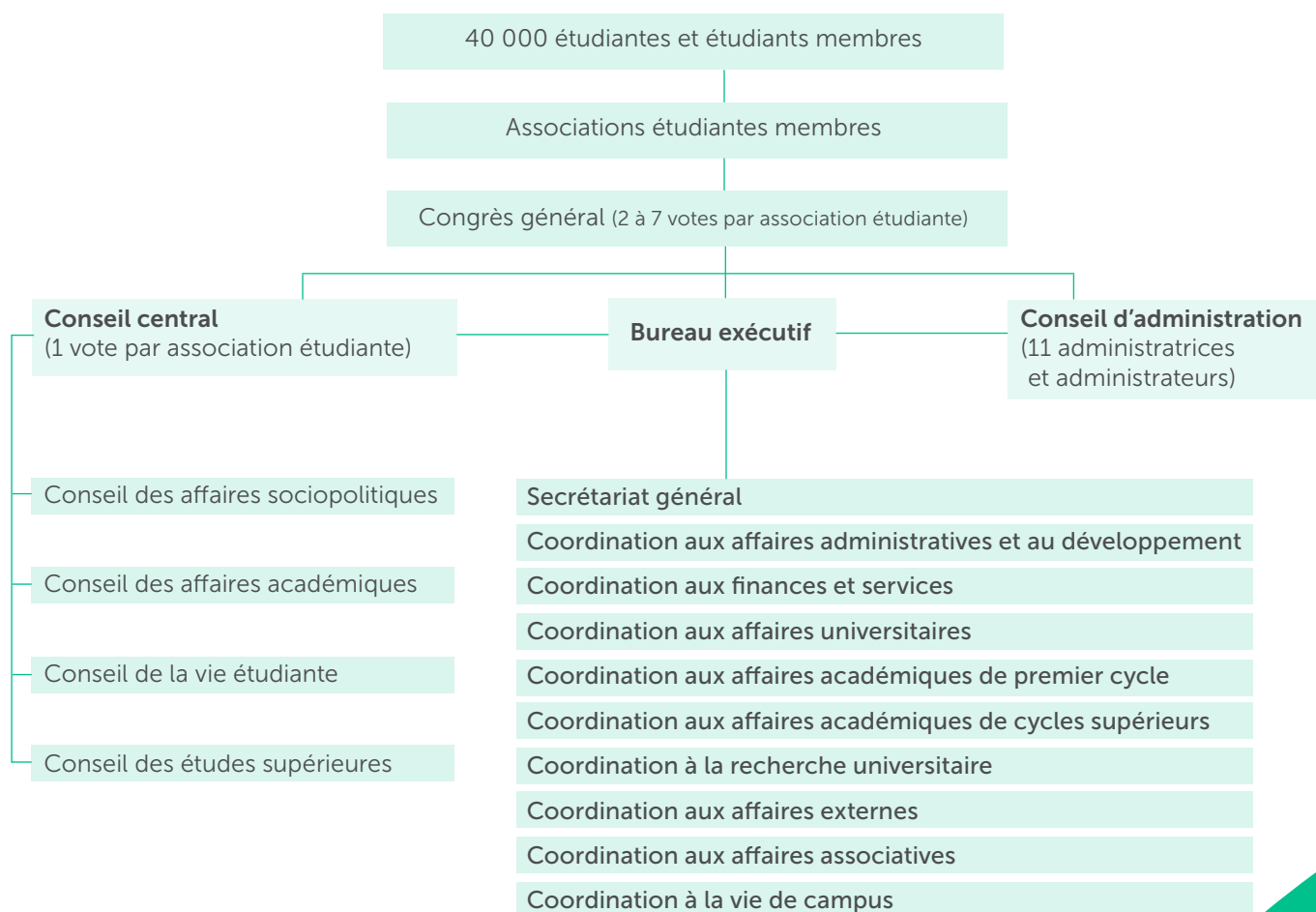
Il est très important que chaque association étudiante envoie au moins un représentant ou une représentante pour défendre les intérêts et points de vue de ses membres. La diversité des points de vue est une condition essentielle à la tenue de discussions constructives et à des prises de position réfléchies et représentatives de l'ensemble de la population étudiante de l'Université de Montréal.

## POURQUOI Y PARTICIPER?

Pour être dynamique, la vie étudiante à l'Université de Montréal requiert une large participation de l'ensemble des associations étudiantes. Celles-ci défendent non seulement les droits et les intérêts de leurs membres, mais elles sont aussi le point à partir duquel s'articule l'essentiel de la vie étudiante. D'une part, le CVE permet que les efforts de chacune des associations étudiantes puissent être multipliés. D'autre part, il est un lieu de rencontre permettant de coordonner l'organisation d'événements associatifs, de faciliter les partenariats entre les différentes associations étudiantes, et de partager de bonnes pratiques en matière d'organisation événementielle. De plus, certaines activités sont organisées par la FAÉCUM, mais requièrent le soutien de toutes les associations étudiantes membres pour en assurer le succès. C'est le cas notamment pour des activités comme le Pub de la rentrée, les Party 2<sup>e</sup> étage et le Carnaval d'hiver de la FAÉCUM.

Enfin, de nombreux dossiers touchant directement la population étudiante et les associations étudiantes membres de la Fédération sur des questions sociales aux activités sportives, culturelles et récréatives sont traités en CVE. La participation est donc primordiale pour soulever les problèmes ayant trait à la vie de campus et y apporter les solutions nécessaires.

# L'ORGANIGRAMME DE LA FAÉCUM



## VENEZ FAIRE ENTENDRE VOTRE VOIX!

POUR OBTENIR UN CALENDRIER PRÉLIMINAIRE  
OU DE L'INFORMATION À PROPOS DES DOSSIERS  
SUR LESQUELS LE CONSEIL DE LA VIE ÉTUDIANTE  
TRAVAILLERA, ÉCRIVEZ À [CVC@FAECUM.QC.CA](mailto:CVC@FAECUM.QC.CA).

FAECUM.QC.CA

